

Dato: 2. juli 2020



qweqwe

Rammeområde 6.05

Plannavn
Fuglsang Ridecenter

Anvendelse konkret
Andre idrætsanlæg

Plandistrikt
Kregme

Zonestatus
Landzone

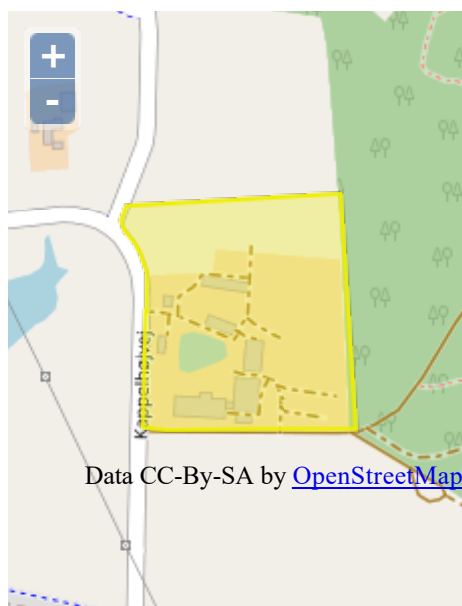
Min. grundstørrelse
Kan ikke udstykkes

Bebyggelsesprocent
10

Max. antal etager
1½

Anvendelse
Rideskole med tilhørende faciliteter
og bolig

Bemærkning
Området skal friholdes for anden
bebyggelse end den til formålet
nødvendige. Bebyggelse og anlæg
skal gives et udtryk, der
harmonerer med omgivelserne og



Status:
Vedtaget

landskabet. Eksisterende
terrænforhold og beplantning skal i
størst muligt omfang bevares.
Området skal afskærmes af et
beplantningsbælte. Området skal
være offentligt tilgængeligt under
hensyn til områdets anvendelse og
landskabet.

Her gælder også
3.3, 6.1, 6.2